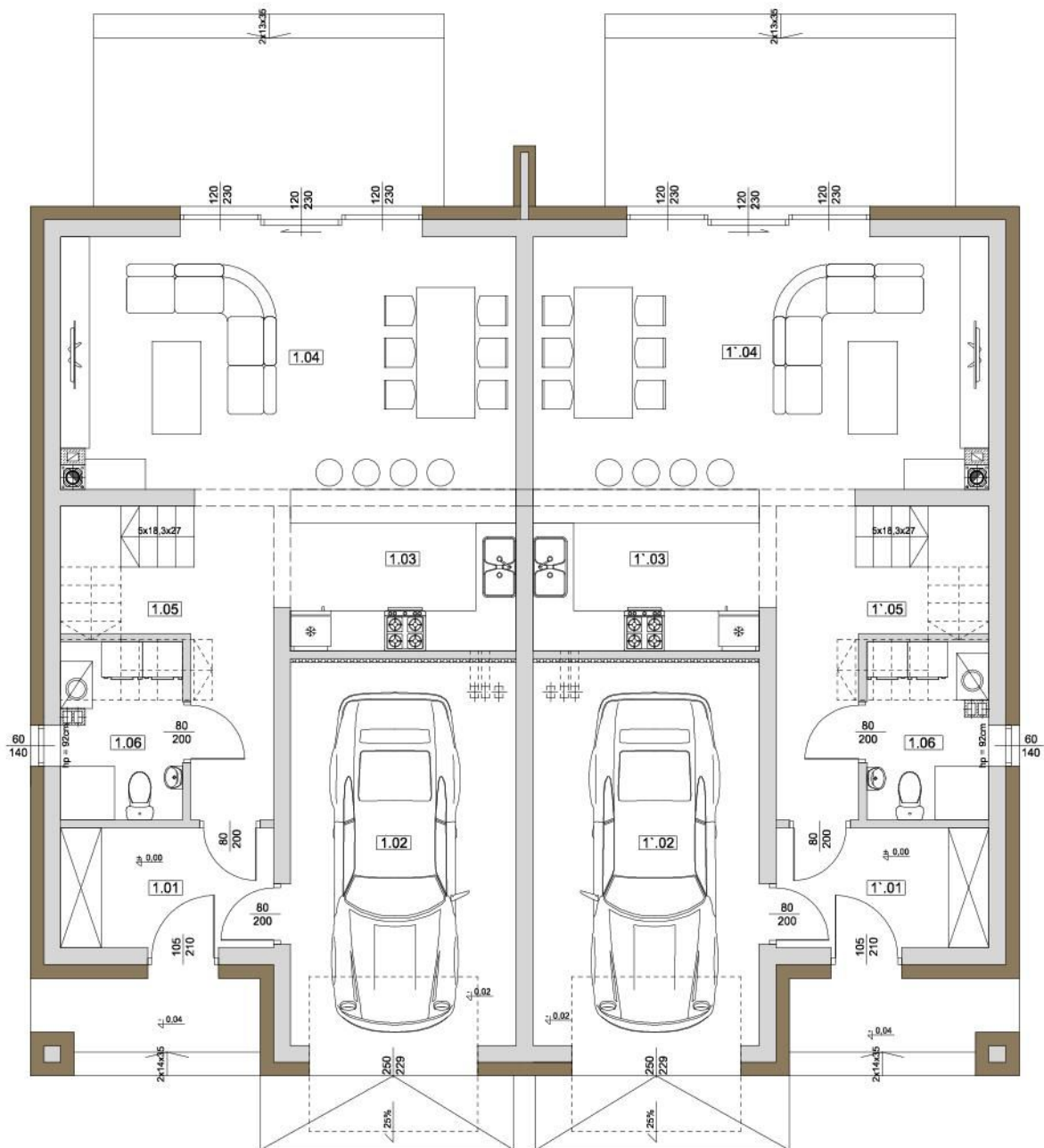


RZUT PARTERU

1:100



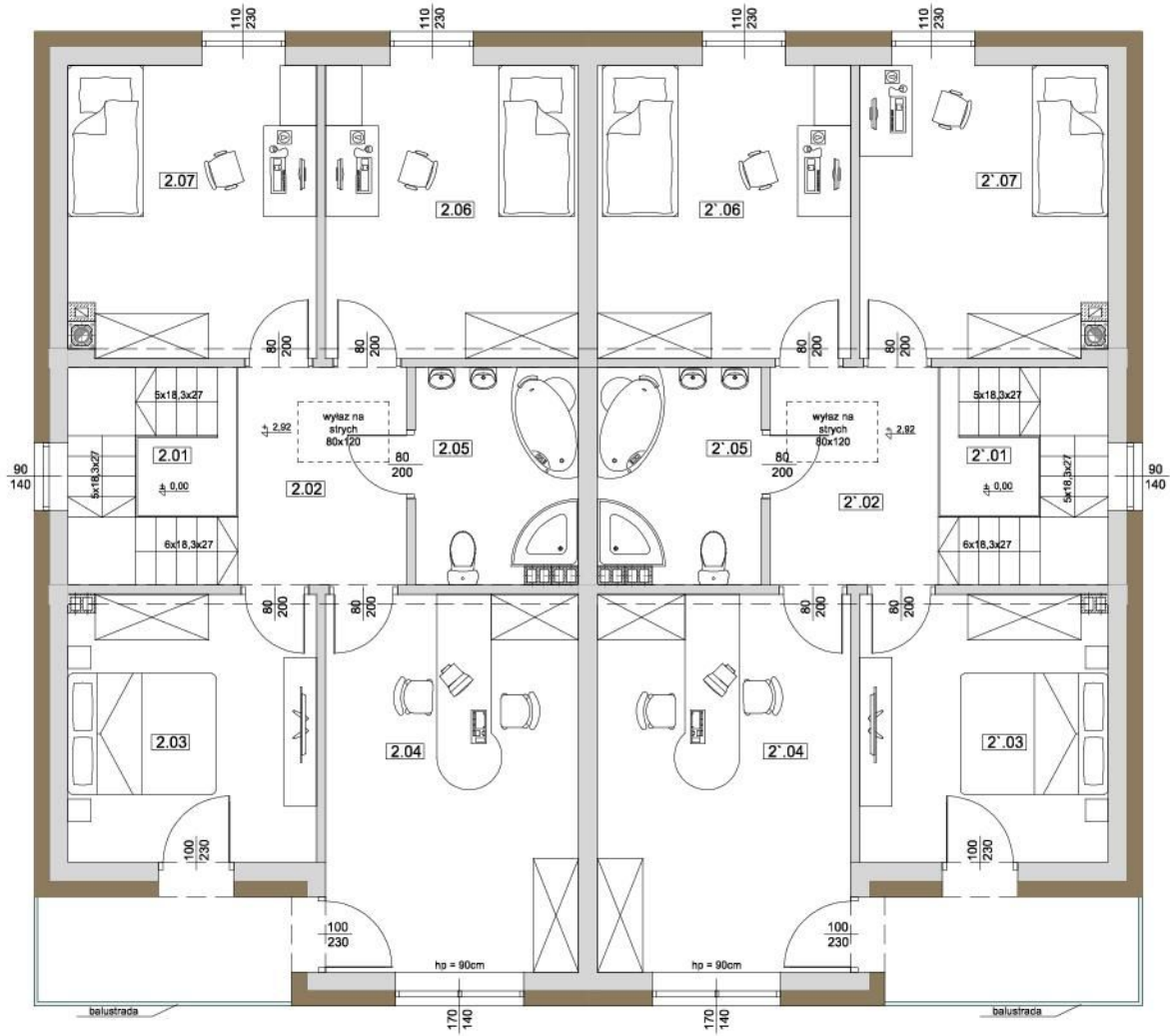
ZESTAWIENIE POMIESZCZEŃ - LOKAL 1

lp.	nazwa pomieszczenia	posadzka	pow. użytkowa w m ²	pow. podłogi w m ²
1.01	WIATROŁAP	terakota	5,62	5,62
1.02	GARAŻ	posadzka betonowa	18,91	18,91
1.03	KUCHNIA	terakota	8,04	8,04
1.04	SALON+JADALNIA	panele podłogowe	25,13	25,13
1.05	HOL	panele podłogowe	8,25	10,93
1.06	TOALETA	terakota	3,13	3,90
RAZEM			69,08	72,53

ZESTAWIENIE POMIESZCZEŃ - LOKAL 2

lp.	nazwa pomieszczenia	posadzka	pow. użytkowa w m ²	pow. podłogi w m ²
1'.01	WIATROŁAP	terakota	5,62	5,62
1'.02	GARAŻ	posadzka betonowa	18,91	18,91
1'.03	KUCHNIA	terakota	8,04	8,04
1'.04	SALON+JADALNIA	panele podłogowe	25,13	25,13
1'.05	HOL	panele podłogowe	8,25	10,93
1'.06	TOALETA	terakota	3,13	3,90
RAZEM			69,08	72,53

RZUT PIĘTRA 1:100

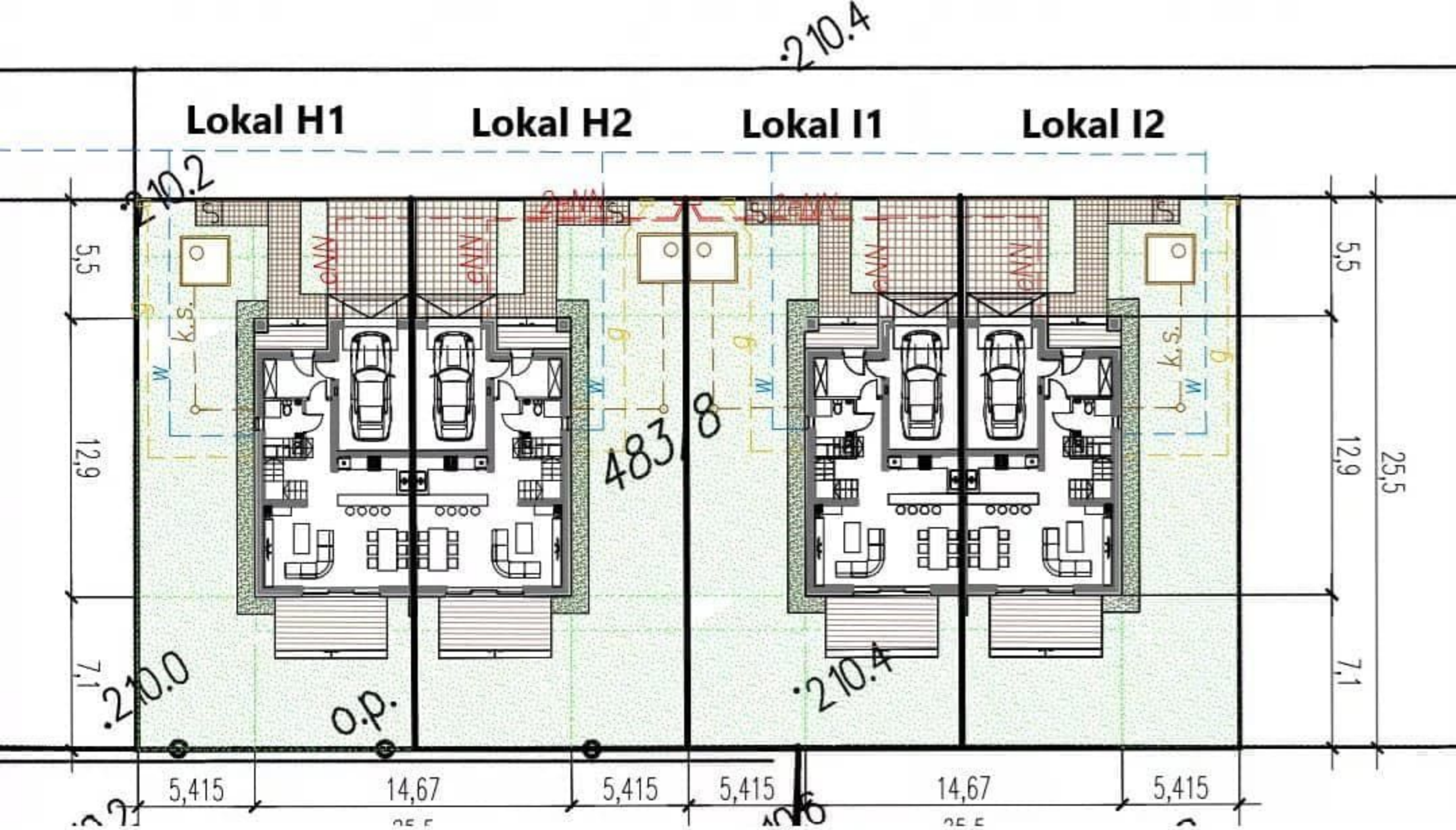


ZESTAWIENIE POMIESZCZEŃ - LOKAL 1

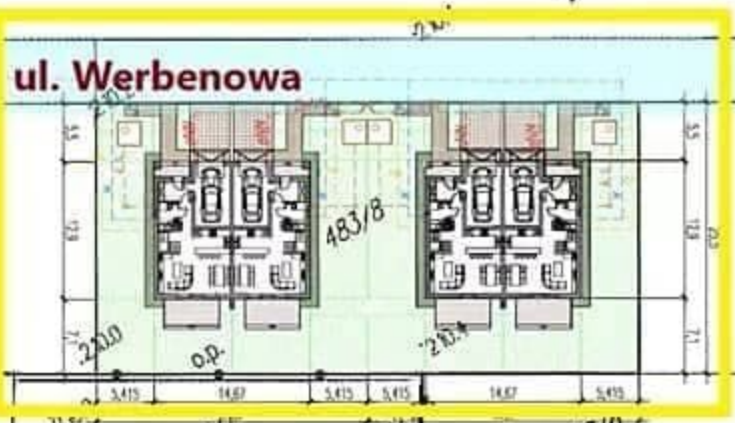
lp.	nazwa pomieszczenia	posadzka	pow. użytkowa w m ²
2.01	KL. SCHODOWA	stopnice drewniane	6,48
2.02	HOL	panele podłogowe	6,74
2.03	POKÓJ	panele podłogowe	11,59
2.04	GABINET	panele podłogowe	16,74
2.05	ŁAZIENKA	terakota	5,72
2.06	POKÓJ	panele podłogowe	12,00
2.07	POKÓJ	panele podłogowe	12,49
RAZEM			71,76

ZESTAWIENIE POMIESZCZEŃ - LOKAL 2

lp.	nazwa pomieszczenia	posadzka	pow. użytkowa w m ²
2'.01	KL. SCHODOWA	stopnice drewniane	6,48
2'.02	HOL	panele podłogowe	6,74
2'.03	POKÓJ	panele podłogowe	11,59
2'.04	BABINET	panele podłogowe	16,74
2'.05	ŁAZIENKA	terakota	5,72
2'.06	POKÓJ	panele podłogowe	12,00
2'.07	POKÓJ	panele podłogowe	12,49
RAZEM			71,76



Miejsce realizacji
inwestycji, działka 483/8.



ul. Werbenowa

ul. Kalinówka

ul. Orzechowa

